

污染物	预测点	平均时段	最大贡献值 /($\mu\text{g}/\text{m}^3$)	出现时间 (YYMMDDHH)	占标率 (%)	达标情况
	子安村	1 小时	0.4354	18082024	0.17	达标
		日平均	0.0394	181210	0.04	达标
		年平均	0.0033	平均值	0.01	达标
	网格	1 小时	2.7195	18050806	1.09	达标
		日平均	0.5748	181210	0.57	达标
	400,200	年平均	0.1936	平均值	0.39	达标

3、正常排放下 PM_{10} 正常排放贡献值影响预测结果

正常排放情况下，项目 PM_{10} 贡献质量浓度预测结果见表 4.1-16。

对于环境空气敏感目标而言，项目排放的 PM_{10} 短期浓度（日平均浓度）、长期浓度（年平均浓度）贡献值均满足《环境空气质量标准》（GB3095-2012）及修改单二级标准要求。

区域最大落地浓度网格点，项目 PM_{10} 短期浓度（日平均浓度）贡献值最大值为 $53.7387\mu\text{g}/\text{m}^3$ ，最大占标率为35.83%，最大浓度占标率<100%；长期浓度（年平均浓度）贡献值最大值为 $19.1748\mu\text{g}/\text{m}^3$ ，最大占标率为27.39%，最大浓度占标率<30%， PM_{10} 短期浓度、长期浓度贡献值均满足《环境空气质量标准》（GB3095-2012）及修改单二级标准要求。

表4.1-16 正常排放下项目一期 PM_{10} 贡献质量浓度预测结果表

污染物	预测点	平均时段	最大贡献值 /($\mu\text{g}/\text{m}^3$)	出现时间 (YYMMDDHH)	占标率 (%)	达标情况
PM_{10}	那笔	日平均	2.3247	180827	1.55	达标
		年平均	0.2731	平均值	0.39	达标
	那安	日平均	1.8064	180613	1.2	达标
		年平均	0.085	平均值	0.12	达标
	石化小区	日平均	1.0494	180613	0.7	达标
		年平均	0.064	平均值	0.09	达标
	晚烈	日平均	0.6295	181005	0.42	达标
		年平均	0.0348	平均值	0.05	达标
	那塑	日平均	0.824	180829	0.55	达标
		年平均	0.051	平均值	0.07	达标
	那宅	日平均	0.7188	181024	0.48	达标
		年平均	0.0432	平均值	0.06	达标
	那庇	日平均	0.5745	181024	0.38	达标
		年平均	0.0308	平均值	0.04	达标
	和月屯	日平均	0.3577	180722	0.24	达标
		年平均	0.0239	平均值	0.03	达标
	达猛	日平均	0.8139	180114	0.54	达标
		年平均	0.1539	平均值	0.22	达标
那余	日平均	0.5652	180325	0.38	达标	
	年平均	0.0938	平均值	0.13	达标	

污染物	预测点	平均时段	最大贡献值 ($\mu\text{g}/\text{m}^3$)	出现时间 (YYMMDDHH)	占标率 (%)	达标情况
那盎	日平均		1.519	180801	1.01	达标
	年平均		0.3147	平均值	0.45	达标
千东	日平均		1.8053	180925	1.2	达标
	年平均		0.366	平均值	0.52	达标
东达村	日平均		0.9701	180729	0.65	达标
	年平均		0.2195	平均值	0.31	达标
那化	日平均		2.237	180913	1.49	达标
	年平均		0.4107	平均值	0.59	达标
那娄	日平均		1.1322	181006	0.75	达标
	年平均		0.2037	平均值	0.29	达标
破行	日平均		0.9778	181006	0.65	达标
	年平均		0.156	平均值	0.22	达标
那兵	日平均		0.7432	180824	0.5	达标
	年平均		0.0767	平均值	0.11	达标
巴羊	日平均		0.7997	180805	0.53	达标
	年平均		0.0734	平均值	0.1	达标
百林村	日平均		0.7803	180902	0.52	达标
	年平均		0.0553	平均值	0.08	达标
那罡	日平均		3.0699	181004	2.05	达标
	年平均		0.291	平均值	0.42	达标
巴林	日平均		1.8325	180826	1.22	达标
	年平均		0.1066	平均值	0.15	达标
班来	日平均		1.9354	180826	1.29	达标
	年平均		0.1056	平均值	0.15	达标
子安村	日平均		1.271	180207	0.85	达标
	年平均		0.1086	平均值	0.16	达标
(网格) 400,200	日平均		53.7387	180325	35.83	达标
	年平均		19.1748	平均值	27.39	达标

4、正常排放下氯气正常排放影响预测结果

正常排放情况下，项目氯气贡献质量浓度预测结果见表 4.1-17。

对于环境空气敏感目标而言，项目排放的氯气短期浓度贡献值均满足《环境空气质量标准》（GB3095-2012）及修改单二级标准要求。

区域最大落地浓度网格点，项目氯气短期浓度（小时平均浓度）贡献值最大值为 $5.4845\mu\text{g}/\text{m}^3$ ，最大占标率为 5.48%，最大浓度占标率均 $<100\%$ ；短期浓度（日平均浓度）贡献值最大值为 $0.5651\mu\text{g}/\text{m}^3$ ，最大占标率为 1.88%，最大浓度占标率 $<100\%$ ，项目氯气短期浓度贡献值均满足《环境影响评价技术导则 大气环境》（HJ2.2-2018）附录 D 中的排放限值。

表4.1-17 正常排放下项目一期氯气贡献质量浓度预测结果表

污染物	预测点	平均时段	最大贡献值 ($\mu\text{g}/\text{m}^3$)	出现时间 (YYMMDDHH)	占标率 (%)	达标情况
氯气	那笔	1 小时	0.6108	18060106	0.61	达标
		日平均	0.0788	180827	0.26	达标
	那安	1 小时	0.589	18090804	0.59	达标
		日平均	0.0881	180613	0.29	达标
	石化小区	1 小时	0.4772	18081622	0.48	达标
		日平均	0.0552	180613	0.18	达标
	晚烈	1 小时	0.3325	18061306	0.33	达标
		日平均	0.0358	181005	0.12	达标
	那塑	1 小时	0.4801	18061605	0.48	达标
		日平均	0.0422	181017	0.14	达标
	那宅	1 小时	0.4178	18062121	0.42	达标
		日平均	0.0584	180129	0.19	达标
	那庇	1 小时	0.3449	18122703	0.34	达标
		日平均	0.0385	180129	0.13	达标
	和月屯	1 小时	0.3922	18091121	0.39	达标
		日平均	0.0229	180222	0.08	达标
	达猛	1 小时	0.4771	18062305	0.48	达标
		日平均	0.042	180728	0.14	达标
	那余	1 小时	0.4224	18092622	0.42	达标
		日平均	0.0285	180919	0.09	达标
	那盎	1 小时	0.4676	18071301	0.47	达标
		日平均	0.0934	180801	0.31	达标
	千东	1 小时	0.5356	18072006	0.54	达标
		日平均	0.1035	180925	0.34	达标
	东达村	1 小时	0.4632	18081723	0.46	达标
		日平均	0.0564	180719	0.19	达标
	那化	1 小时	0.6255	18071224	0.63	达标
		日平均	0.0615	180719	0.2	达标
	那娄	1 小时	0.4871	18061221	0.49	达标
		日平均	0.0564	180913	0.19	达标
	破行	1 小时	0.4585	18061221	0.46	达标
		日平均	0.0493	181006	0.16	达标
	那兵	1 小时	0.43	18100218	0.43	达标
		日平均	0.0186	181002	0.06	达标
	巴羊	1 小时	0.4788	18100619	0.48	达标
		日平均	0.0208	181006	0.07	达标
	百林村	1 小时	0.4747	18090124	0.47	达标
		日平均	0.0198	180901	0.07	达标
	那罡	1 小时	0.6132	18100320	0.61	达标
		日平均	0.0502	180608	0.17	达标
巴林	1 小时	0.5601	18080822	0.56	达标	
	日平均	0.0794	180826	0.26	达标	
班来	1 小时	0.6058	18080823	0.61	达标	
	日平均	0.0934	180826	0.31	达标	
子安村	1 小时	0.514	18060901	0.51	达标	

污染物	预测点	平均时段	最大贡献值 ($\mu\text{g}/\text{m}^3$)	出现时间 (YYMMDDHH)	占标率 (%)	达标情况
		日平均	0.0488	181004	0.16	达标
	(网格)	1 小时	5.4845	18072219	5.48	达标
	400,200	日平均	0.5651	180925	1.88	达标

6、正常排放下氯化氢正常排放影响预测结果

正常排放情况下，项目氯化氢贡献质量浓度预测结果见表 4.1-18。

对于环境空气敏感目标而言，项目排放的氯化氢短期浓度（小时平均浓度、日平均浓度）贡献值均满足《环境影响评价技术导则 大气环境》（HJ2.2-2018）附录 D 中的排放限值。

区域最大落地浓度网格点，项目氯化氢短期浓度（小时、日均）贡献值最大值为 10.5095 $\mu\text{g}/\text{m}^3$ 、2.6217 $\mu\text{g}/\text{m}^3$ ，最大占标率为 21.02%、17.48%，最大浓度占标率均<100%，本项目氯化氢短期浓度贡献值满足《环境影响评价技术导则 大气环境》（HJ2.2-2018）附录 D 中的排放限值。

表4.1-18 正常排放下项目一期氯化氢贡献质量浓度预测结果表

污染物	预测点	平均时段	最大贡献值 ($\mu\text{g}/\text{m}^3$)	出现时间 (YYMMDDHH)	占标率 (%)	达标情况
氯化氢	那笔	1 小时	2.0488	18071421	4.1	达标
		日平均	0.3581	180909	2.39	达标
	那安	1 小时	1.8194	18072906	3.64	达标
		日平均	0.2974	180613	1.98	达标
	石化小区	1 小时	1.4966	18101703	2.99	达标
		日平均	0.2124	181005	1.42	达标
	晚烈	1 小时	1.1505	18021005	2.3	达标
		日平均	0.1325	181005	0.88	达标
	那塑	1 小时	1.511	18082903	3.02	达标
		日平均	0.1536	181011	1.02	达标
	那宅	1 小时	1.8061	18111819	3.61	达标
		日平均	0.1579	180203	1.05	达标
	那庇	1 小时	1.6506	18111819	3.3	达标
		日平均	0.1149	181231	0.77	达标
	和月屯	1 小时	1.1408	18091121	2.28	达标
		日平均	0.0812	180222	0.54	达标
	达猛	1 小时	1.3578	18062124	2.72	达标
		日平均	0.1451	180114	0.97	达标
	那余	1 小时	1.2848	18092622	2.57	达标
		日平均	0.1086	180121	0.72	达标
那盎	1 小时	1.3809	18092324	2.76	达标	
	日平均	0.2786	180801	1.86	达标	
千东	1 小时	1.559	18071824	3.12	达标	
	日平均	0.321	180925	2.14	达标	
东达村	1 小时	1.2957	18071502	2.59	达标	

污染物	预测点	平均时段	最大贡献值 /($\mu\text{g}/\text{m}^3$)	出现时间 (YYMMDDHH)	占标率 (%)	达标情况
		日平均	0.1812	180729	1.21	达标
	那化	1 小时	2.042	18062402	4.08	达标
		日平均	0.3144	181006	2.1	达标
	那娄	1 小时	1.4248	18060103	2.85	达标
		日平均	0.2298	181006	1.53	达标
	破行	1 小时	1.3238	18060103	2.65	达标
		日平均	0.216	181006	1.44	达标
	那兵	1 小时	1.5632	18100619	3.13	达标
		日平均	0.0871	180929	0.58	达标
	巴羊	1 小时	1.4267	18092918	2.85	达标
		日平均	0.0779	180617	0.52	达标
	百林村	1 小时	1.5619	18090124	3.12	达标
		日平均	0.0675	181212	0.45	达标
	那罡	1 小时	2.3554	18060819	4.71	达标
		日平均	0.3225	181004	2.15	达标
	巴林	1 小时	1.9621	18061420	3.92	达标
		日平均	0.2457	180826	1.64	达标
	班来	1 小时	1.9463	18082605	3.89	达标
		日平均	0.3172	180826	2.11	达标
	子安村	1 小时	1.6272	18060901	3.25	达标
		日平均	0.2272	181004	1.51	达标
	(网格)	1 小时	10.5095	18072605	21.02	达标
	400,200	日平均	2.6217	180226	17.48	达标

7、正常排放下氨正常排放影响预测结果

正常排放情况下，本项目氨贡献质量浓度预测结果见表 4.1-19。

对于环境空气敏感目标而言，项目排放的氨短期浓度贡献值均满足《环境影响评价技术导则 大气环境》（HJ2.2-2018）附录 D 中的排放限值。

区域最大落地浓度网格点，项目氨短期浓度（小时平均浓度）贡献值最大值为 $3.3447\mu\text{g}/\text{m}^3$ ，最大占标率为 1.67%，最大浓度占标率均 $<100\%$ ，项目氨短期浓度贡献值满足《环境影响评价技术导则 大气环境》（HJ2.2-2018）附录 D 中的排放限值。

表4.1-19 正常排放下项目一期氨贡献质量浓度预测结果表

污染物	预测点	平均时段	最大贡献值 /($\mu\text{g}/\text{m}^3$)	出现时间 (YYMMDDHH)	占标率 (%)	达标情况
氨	那笔	1 小时	0.2722	18100322	0.14	达标
	那安	1 小时	0.2745	18061321	0.14	达标
	石化小区	1 小时	0.2076	18011004	0.1	达标
	晚烈	1 小时	0.1688	18021005	0.08	达标
	那塑	1 小时	0.1936	18082903	0.1	达标
	那宅	1 小时	0.2432	18123024	0.12	达标
	那庇	1 小时	0.2203	18111819	0.11	达标
	和月屯	1 小时	0.1462	18102219	0.07	达标

污染物	预测点	平均时段	最大贡献值 /($\mu\text{g}/\text{m}^3$)	出现时间 (YYMMDDHH)	占标率 (%)	达标情况
	达猛	1 小时	0.1856	18072805	0.09	达标
	那余	1 小时	0.1621	18050806	0.08	达标
	那盎	1 小时	0.1852	18071301	0.09	达标
	千东	1 小时	0.1965	18071503	0.1	达标
	东达村	1 小时	0.167	18071822	0.08	达标
	那化	1 小时	0.2671	18090622	0.13	达标
	那娄	1 小时	0.1876	18060103	0.09	达标
	破行	1 小时	0.1766	18082623	0.09	达标
	那兵	1 小时	0.1754	18033106	0.09	达标
	巴羊	1 小时	0.1573	18120218	0.08	达标
	百林村	1 小时	0.1966	18090124	0.1	达标
	那罡	1 小时	0.2919	18092721	0.15	达标
	巴林	1 小时	0.2521	18061420	0.13	达标
	班来	1 小时	0.2262	18060921	0.11	达标
	子安村	1 小时	0.2049	18100321	0.1	达标
	(网格) -450,100	1 小时	3.3447	18071101	1.67	达标

8、硫酸雾正常排放影响预测结果

正常排放情况下，项目硫酸雾贡献质量浓度预测结果见表 4.1-20。

对于环境空气敏感目标而言，项目排放的硫酸雾短期浓度贡献值均满足《环境空气质量标准》（GB3095-2012）及修改单二级标准要求。

区域最大落地浓度网格点，项目硫酸雾短期浓度（小时平均浓度）贡献值最大值为 $6.3148\mu\text{g}/\text{m}^3$ ，最大占标率为 2.1%，最大浓度占标率均 $<100\%$ ；短期浓度（日平均浓度）贡献值最大值为 $1.9685\mu\text{g}/\text{m}^3$ ，最大占标率为 1.97%，最大浓度占标率 $<100\%$ ，项目硫酸雾短期浓度贡献值均满足《环境影响评价技术导则 大气环境》（HJ2.2-2018）附录 D 中的排放限值。

表4.1-20 正常排放下项目一期硫酸雾贡献质量浓度预测结果表

污染物	预测点	平均时段	最大贡献值 /($\mu\text{g}/\text{m}^3$)	出现时间 (YYMMDDHH)	占标率 (%)	达标情况
硫酸雾	那笔	1 小时	1.2119	18071421	0.4	达标
		日平均	0.2175	180909	0.22	达标
	那安	1 小时	1.0906	18072906	0.36	达标
		日平均	0.1732	180613	0.17	达标
	石化小区	1 小时	0.94	18101703	0.31	达标
		日平均	0.1304	181005	0.13	达标
	晚烈	1 小时	0.711	18030807	0.24	达标
		日平均	0.081	181005	0.08	达标
	那塑	1 小时	0.9098	18061505	0.3	达标
		日平均	0.0942	181011	0.09	达标
那宅	1 小时	1.1216	18111819	0.37	达标	

污染物	预测点	平均时段	最大贡献值 ($\mu\text{g}/\text{m}^3$)	出现时间 (YYMMDDHH)	占标率 (%)	达标情况
		日平均	0.0961	180203	0.1	达标
	那庇	1 小时	1.0159	18111819	0.34	达标
		日平均	0.0692	181231	0.07	达标
	和月屯	1 小时	0.6802	18091121	0.23	达标
		日平均	0.0497	180222	0.05	达标
	达猛	1 小时	0.8058	18062124	0.27	达标
		日平均	0.0858	180114	0.09	达标
	那余	1 小时	0.7723	18092622	0.26	达标
		日平均	0.0676	180121	0.07	达标
	那盎	1 小时	0.8296	18092324	0.28	达标
		日平均	0.1664	180801	0.17	达标
	千东	1 小时	0.9243	18071824	0.31	达标
		日平均	0.1927	180925	0.19	达标
	东达村	1 小时	0.7846	18071502	0.26	达标
		日平均	0.1109	180729	0.11	达标
	那化	1 小时	1.26	18062402	0.42	达标
		日平均	0.2028	181006	0.2	达标
	那娄	1 小时	0.8807	18080205	0.29	达标
		日平均	0.1407	181006	0.14	达标
	破行	1 小时	0.8087	18060103	0.27	达标
		日平均	0.133	181006	0.13	达标
	那兵	1 小时	0.9598	18100619	0.32	达标
		日平均	0.0557	180929	0.06	达标
	巴羊	1 小时	0.8525	18092918	0.28	达标
		日平均	0.0523	180617	0.05	达标
	百林村	1 小时	0.9416	18090223	0.31	达标
		日平均	0.0423	181212	0.04	达标
	那罡	1 小时	1.51	18060819	0.5	达标
		日平均	0.2029	181004	0.2	达标
	巴林	1 小时	1.1978	18061420	0.4	达标
		日平均	0.1502	180826	0.15	达标
	班来	1 小时	1.1732	18082605	0.39	达标
		日平均	0.1943	180826	0.19	达标
	子安村	1 小时	0.977	18060901	0.33	达标
		日平均	0.1412	181004	0.14	达标
	(网格)	1 小时	6.3148	18071024	2.1	达标
	400,200	日平均	1.9685	180226	1.97	达标

9、正常排放下氯苯正常排放影响预测结果

正常排放情况下，项目氯苯贡献质量浓度预测结果见表 4.1-21。

对于环境空气敏感目标而言，项目排放的氯苯短期浓度贡献值均满足《前苏联居民区大气中有害物质的最大允许浓度》（CH 245-71）。

区域最大落地浓度网格点，项目氯苯短期浓度（小时平均浓度）贡献值最大值为 $6.2345\mu\text{g}/\text{m}^3$ ，最大占标率为 6.23%，最大浓度占标率均 $<100\%$ ，项目氯苯短期浓度贡献

值满足满足《前苏联居民区大气中有害物质的最大允许浓度》（CH 245-71）。

表4.1-21 正常排放下项目一期氯苯贡献质量浓度预测结果表

污染物	预测点	平均时段	最大贡献值 /($\mu\text{g}/\text{m}^3$)	出现时间 (YYMMDDHH)	占标率(%)	达标情况
氯苯	那笔	1 小时	1.0846	18060106	1.08	达标
	那安	1 小时	0.9794	18090804	0.98	达标
	石化小区	1 小时	0.7911	18072906	0.79	达标
	晚烈	1 小时	0.569	18061224	0.57	达标
	那塑	1 小时	0.7763	18061605	0.78	达标
	那宅	1 小时	0.8063	18062121	0.81	达标
	那庇	1 小时	0.617	18111819	0.62	达标
	和月屯	1 小时	0.6073	18091121	0.61	达标
	达猛	1 小时	0.7842	18062305	0.78	达标
	那余	1 小时	0.6766	18091906	0.68	达标
	那盎	1 小时	0.7345	18071301	0.73	达标
	千东	1 小时	0.9094	18052902	0.91	达标
	东达村	1 小时	0.7358	18071904	0.74	达标
	那化	1 小时	1.169	18071901	1.17	达标
	那娄	1 小时	0.8235	18061221	0.82	达标
	破行	1 小时	0.7389	18061221	0.74	达标
	那兵	1 小时	0.7711	18100218	0.77	达标
	巴羊	1 小时	0.838	18100619	0.84	达标
	百林村	1 小时	0.7769	18090124	0.78	达标
	那罡	1 小时	1.5159	18100320	1.52	达标
巴林	1 小时	1.0015	18080822	1	达标	
班来	1 小时	1.0355	18080823	1.04	达标	
子安村	1 小时	0.8454	18091223	0.85	达标	
(网格) 400,200	1 小时	6.2345	18092819	6.23	达标	

4.1.7.2 正常排放下项目一期叠加环境质量现状浓度正常排放预测结果

正常排放下项目一期叠加环境质量现状浓度、本项目新增污染源、区域在建、拟建污染源后，各预测因子的预测结果如下：

1、正常排放下 SO_2 叠加预测结果

正常排放情况下，项目 SO_2 叠加后环境质量浓度预测结果见表 4.1-22 和图 4.1-1~4.1-2。

对于环境空气敏感目标而言，叠加环境空气质量现状浓度、区域在建、拟建污染源后，项目 SO_2 保证率日平均、年平均质量浓度均满足《环境空气质量标准》(GB3095-2012) 及修改单二级标准要求。

区域最大落地浓度网格点，叠加环境空气质量现状浓度、区域在建、拟建污染源后，项目 SO_2 保证率日平均、年平均质量浓度分别为 $74.0512\mu\text{g}/\text{m}^3$ 、 $16.6858\mu\text{g}/\text{m}^3$ ，最大占

标率分别为 49.37%、27.81%，均满足《环境空气质量标准》（GB3095-2012）及修改单二级标准要求。

表4.1-22 正常排放下 SO₂ 叠加后保证率日平均、年平均质量环境质量浓度预测结果表

污染物	预测点	平均时段	贡献值 (µg/m ³)	占标率%	现状浓度 (µg/m ³)	叠加后浓度 (µg/m ³)	占标率%	达标情况
SO ₂	那笔	日平均	0.5185	0.21	74	74.5185	49.68	达标
		年平均	0.0435	0.04	16.6795	16.723	27.87	达标
	那安	日平均	0.004	0.01	74	74.004	49.34	达标
		年平均	0.4492	0.18	16.6795	17.1287	28.55	达标
	石化小区	日平均	0.0539	0.05	74	74.0539	49.37	达标
		年平均	0.0037	0.01	16.6795	16.6832	27.81	达标
	晚烈	日平均	0.3877	0.16	74	74.3877	49.59	达标
		年平均	0.0457	0.05	16.6795	16.7252	27.88	达标
	那塑	日平均	0.003	0.01	74	74.003	49.34	达标
		年平均	0.3374	0.13	16.6795	17.0169	28.36	达标
	那宅	日平均	0.0404	0.04	74	74.0404	49.36	达标
		年平均	0.002	0	16.6795	16.6815	27.80	达标
	那庇	日平均	0.3804	0.15	74	74.3804	49.59	达标
		年平均	0.0511	0.05	16.6795	16.7306	27.88	达标
	和月屯	日平均	0.0029	0.01	74	74.0029	49.34	达标
		年平均	0.5153	0.21	16.6795	17.1948	28.66	达标
	达猛	日平均	0.069	0.07	74	74.069	49.38	达标
		年平均	0.0023	0	16.6795	16.6818	27.80	达标
	那余	日平均	0.4314	0.17	74	74.4314	49.62	达标
		年平均	0.0458	0.05	16.6795	16.7253	27.88	达标
	那盎	日平均	0.0018	0	74	74.0018	49.33	达标
		年平均	0.3216	0.13	16.6795	17.0011	28.34	达标
	千东	日平均	0.0237	0.02	74	74.0237	49.35	达标
		年平均	0.0011	0	16.6795	16.6806	27.80	达标
	东达村	日平均	0.3734	0.15	74	74.3734	49.58	达标
		年平均	0.0505	0.05	16.6795	16.73	27.88	达标
	那化	日平均	0.0087	0.02	74	74.0087	49.34	达标
		年平均	0.3583	0.14	16.6795	17.0378	28.40	达标
	那娄	日平均	0.0354	0.04	74	74.0354	49.36	达标
		年平均	0.0052	0.01	16.6795	16.6847	27.81	达标
	破行	日平均	0.3778	0.15	74	74.3778	49.59	达标
		年平均	0.0833	0.08	16.6795	16.7628	27.94	达标
	那兵	日平均	0.0185	0.04	74	74.0185	49.35	达标
		年平均	0.388	0.16	16.6795	17.0675	28.45	达标
	巴羊	日平均	0.0822	0.08	74	74.0822	49.39	达标
		年平均	0.0182	0.04	16.6795	16.6977	27.83	达标
百林村	日平均	0.3493	0.14	74	74.3493	49.57	达标	
	年平均	0.0464	0.05	16.6795	16.7259	27.88	达标	
那罡	日平均	0.0115	0.02	74	74.0115	49.34	达标	

表4.1-23 正常排放下 NO₂ 叠加后保证率日平均、年平均环境质量浓度预测结果表

污染物	预测点	平均时段	贡献值 ($\mu\text{g}/\text{m}^3$)	占标 率%	现状浓度 ($\mu\text{g}/\text{m}^3$)	叠加后浓 度($\mu\text{g}/\text{m}^3$)	占标 率%	达标 情况
NO ₂	那笔	日平均	0.1333	0.05	49	49.1333	49.13	达标
		年平均	0.1398	0.01	20.937	21.0768	42.15	达标
	那安	日平均	0.0903	0.05	49	49.0903	49.09	达标
		年平均	0.1511	0.01	20.937	21.0881	42.18	达标
	石化小区	日平均	0.0683	0.05	49	49.0683	49.07	达标
		年平均	0.1401	0.01	20.937	21.0771	42.15	达标
	晚烈	日平均	0.0548	0.04	49	49.0548	49.05	达标
		年平均	0.1097	0.00	20.937	21.0467	42.09	达标
	那塑	日平均	0.0558	0.05	49	49.0558	49.06	达标
		年平均	0.1189	0.01	20.937	21.0559	42.11	达标
	那宅	日平均	0.0447	0.08	49	49.0447	49.04	达标
		年平均	0.2879	0.00	20.937	21.2249	42.45	达标
	那庇	日平均	0	0.05	49	49	49	达标
		年平均	0.1197	0.00	20.937	21.0567	42.11	达标
	和月屯	日平均	0.0001	0.03	49	49.0001	49	达标
		年平均	0.0808	0.00	20.937	21.0178	42.04	达标
	达猛	日平均	0.6379	0.06	49	49.6379	49.64	达标
		年平均	0.7186	0.02	20.937	21.6556	43.31	达标
	那余	日平均	0.7458	0.04	49	49.7458	49.75	达标
		年平均	1.1723	0.01	20.937	22.1093	44.22	达标
	那盎	日平均	0.3883	0.07	49	49.3883	49.39	达标
		年平均	0.2372	0.04	20.937	21.1742	42.35	达标
	千东	日平均	0.3161	0.07	49	49.3161	49.32	达标
		年平均	0.2277	0.04	20.937	21.1647	42.33	达标
	东达村	日平均	0.2433	0.07	49	49.2433	49.24	达标
		年平均	0.1666	0.04	20.937	21.1036	42.21	达标
	那化	日平均	0.3904	0.05	49	49.3904	49.39	达标
		年平均	0.256	0.01	20.937	21.193	42.39	达标
	那娄	日平均	0.1736	0.05	49	49.1736	49.17	达标
		年平均	0.1612	0.01	20.937	21.0982	42.2	达标
	破行	日平均	0.1439	0.05	49	49.1439	49.14	达标
		年平均	0.1348	0.01	20.937	21.0718	42.14	达标
	那兵	日平均	0.2178	0.02	49	49.2178	49.22	达标
		年平均	0.1101	0.00	20.937	21.0471	42.09	达标
	巴羊	日平均	0.1931	0.01	49	49.1931	49.19	达标
		年平均	0.1008	0.00	20.937	21.0378	42.08	达标
	百林村	日平均	0.1586	0.02	49	49.1586	49.16	达标
		年平均	0.0567	0.00	20.937	20.9937	41.99	达标
	那罡	日平均	0.1916	0.10	49	49.1916	49.19	达标
		年平均	0.2614	0.01	20.937	21.1984	42.4	达标
巴林	日平均	0.1676	0.03	49	49.1676	49.17	达标	
	年平均	0.0652	0.00	20.937	21.0022	42	达标	
班来	日平均	0.1542	0.04	49	49.1542	49.15	达标	
	年平均	0.062	0.00	20.937	20.9989	42	达标	
子安村	日平均	0.1105	0.04	49	49.1106	49.11	达标	

污染物	预测点	平均时段	贡献值 (μg/m ³)	占标率%	现状浓度 (μg/m ³)	叠加后浓度(μg/m ³)	占标率%	达标情况
		年平均	0.0939	0.01	20.937	21.0309	42.06	达标
	网格	日平均	3.0263	1.01	49	52.0263	52.03	达标
		年平均	3.4781	0.37	20.937	24.4151	48.83	达标

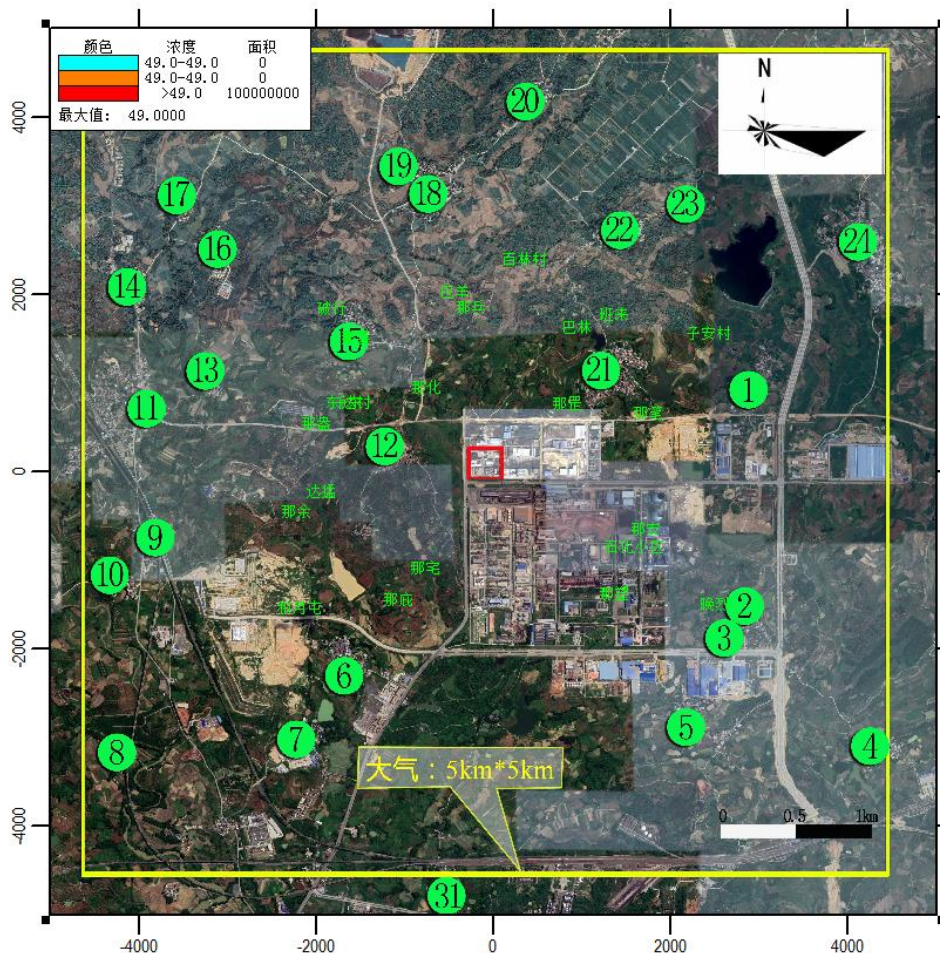


图4.1-3 正常排放下 NO₂ 叠加后保证率日平均环境质量浓度预测结果表 (单位: μg/m³)

表4.1-24 正常排放下 PM₁₀ 叠加后保证率日平均、年平均环境质量浓度预测结果表

污染物	预测点	平均时段	贡献值 ($\mu\text{g}/\text{m}^3$)	占标率%	现状浓度 ($\mu\text{g}/\text{m}^3$)	叠加后浓度 ($\mu\text{g}/\text{m}^3$)	占标率%	达标情况
PM ₁₀	那笔	日平均	1.9424	1.29	85.95	118.9424	79.29	达标
		年平均	0.2021	0.29	54.4	54.9829	78.55	达标
	那安	日平均	1.3818	0.92	85.95	118.3818	78.92	达标
		年平均	0.0579	0.08	54.4	54.8387	78.34	达标
	石化小区	日平均	0.878	0.59	85.95	117.878	78.59	达标
		年平均	0.0491	0.07	54.4	54.8299	78.33	达标
	晚烈	日平均	0.4549	0.3	85.95	117.4549	78.3	达标
		年平均	0.0261	0.04	54.4	54.8069	78.3	达标
	那塑	日平均	0.689	0.46	85.95	117.689	78.46	达标
		年平均	0.0403	0.06	54.4	54.8211	78.32	达标
	那宅	日平均	0.5939	0.4	85.95	117.5939	78.4	达标
		年平均	0.0327	0.05	54.4	54.8135	78.31	达标
	那庇	日平均	0.5306	0.35	85.95	117.5306	78.35	达标
		年平均	0.0233	0.03	54.4	54.8041	78.29	达标
	和月屯	日平均	0.3023	0.2	85.95	117.3023	78.2	达标
		年平均	0.0187	0.03	54.4	54.7995	78.29	达标
	达猛	日平均	0.6912	0.46	85.95	117.6912	78.46	达标
		年平均	0.1171	0.17	54.4	54.8979	78.43	达标
	那余	日平均	0.5397	0.36	85.95	117.5397	78.36	达标
		年平均	0.0728	0.1	54.4	54.8536	78.36	达标
	那盎	日平均	1.1165	0.74	85.95	118.1165	78.74	达标
		年平均	0.2417	0.35	54.4	55.0225	78.6	达标
	千东	日平均	1.374	0.92	85.95	118.374	78.92	达标
		年平均	0.2931	0.42	54.4	55.0739	78.68	达标
	东达村	日平均	1.3812	0.92	85.95	118.3812	78.92	达标
		年平均	0.2944	0.42	54.4	55.0752	78.68	达标
	那化	日平均	1.8722	1.25	85.95	118.8722	79.25	达标
		年平均	0.3146	0.45	54.4	55.0954	78.71	达标
	那娄	日平均	1.0408	0.69	117	118.0408	78.69	达标
		年平均	0.1734	0.25	54.7808	54.9542	78.51	达标
	破行	日平均	0.8277	0.55	117	117.8277	78.55	达标
		年平均	0.1267	0.18	54.7808	54.9075	78.44	达标
	那兵	日平均	0.724	0.48	117	117.724	78.48	达标
		年平均	0.0724	0.1	54.7808	54.8532	78.36	达标
	巴羊	日平均	0.9568	0.64	117	117.9568	78.64	达标
		年平均	0.0693	0.1	54.7808	54.8501	78.36	达标
	百林村	日平均	0.748	0.5	117	117.748	78.5	达标
		年平均	0.0499	0.07	54.7808	54.8307	78.33	达标
	那罡	日平均	2.2344	1.49	117	118.2344	78.82	达标
		年平均	0.1703	0.24	54.7808	54.9511	78.5	达标
巴林	日平均	1.5481	1.03	117	118.5481	79.03	达标	
	年平均	0.0801	0.11	54.7808	54.8609	78.37	达标	
班来	日平均	1.2322	0.82	117	118.2322	78.82	达标	
	年平均	0.0831	0.12	54.7808	54.8639	78.38	达标	
子安村	日平均	0.2701	0.93	117	118.3986	78.93	达标	

污染物	预测点	平均时段	贡献值 ($\mu\text{g}/\text{m}^3$)	占标率%	现状浓度 ($\mu\text{g}/\text{m}^3$)	叠加后浓度 ($\mu\text{g}/\text{m}^3$)	占标率%	达标情况
		年平均	0.0773	0.11	54.7808	54.8581	78.37	达标
	网格	日平均	13.9243	15.3	117	130.9243	87.28	达标
		年平均	9.0214	12.89	54.7808	63.8022	91.15	达标

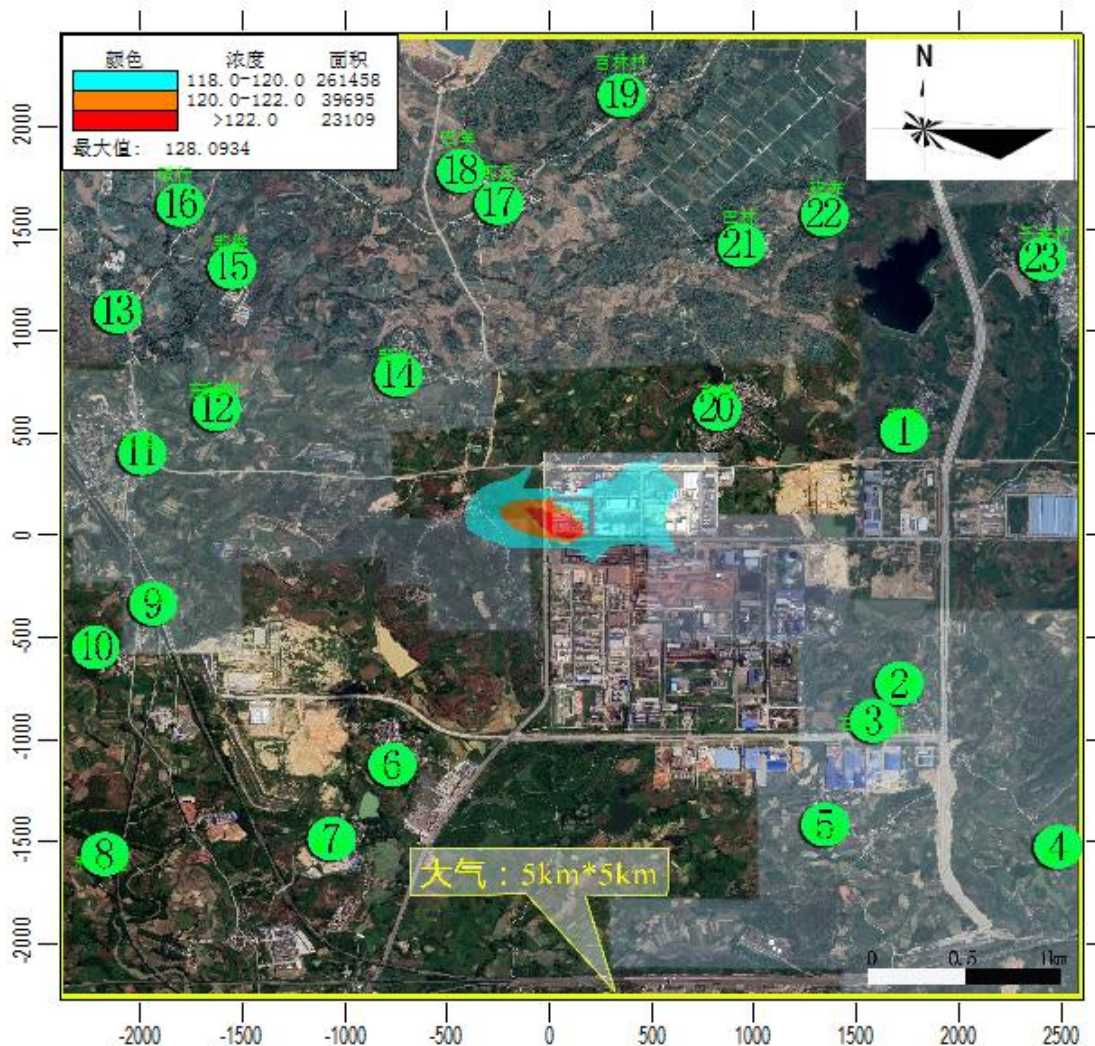


图4.1-5 正常排放下 PM_{10} 叠加后保证率日平均环境质量浓度分布图 (单位: $\mu\text{g}/\text{m}^3$)